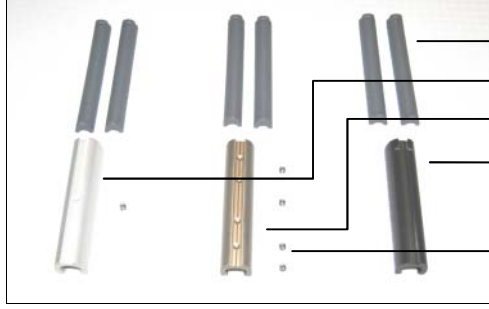


RO SERİSİ MONTAJ KILAVUZU-

RO SERIES INSTALLATION GUIDE



- Plastik Yataklama - Plastic Bedding
- Alt Adaptör - Lower Adaptor
- Ara Adaptör - Adaptor
- Tepe Adaptör - Top Adaptor
- Tepe Şapkası - Top Hat
- Setuskur - Stay Bolt



Tepe Adaptörünün içine birinci plastik yataklamayı yerleştiriniz.- *Place the first plastic bedding in the top adaptor.*

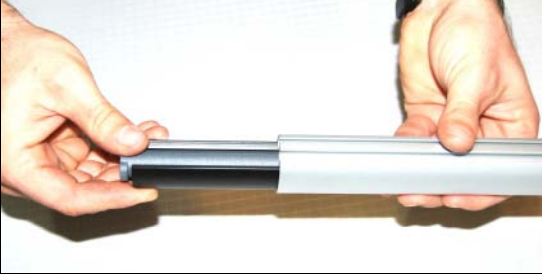


İkinci plastik yataklamayı resimdeki gibi ilk yataklamanın üzerine sürünüz. - *Place the second plastic bedding on top of the first one as shown in the picture.*



Üst üste gelen plastik yataklamaları adaptörün içinde 90 derece çeviriniz.- *Rotate the plastic beddings 90 degrees in the adaptor.*





Kesilen profilin apaklarını temizledikten sonra, siyah tepe adaptörünü tepesindeki ezik kısmı üstte kalacak şekilde profilin içine sokunuz. - *After deburring the the profile that has been cut; place the black top adaptor inside the profile with its dented part on top.*

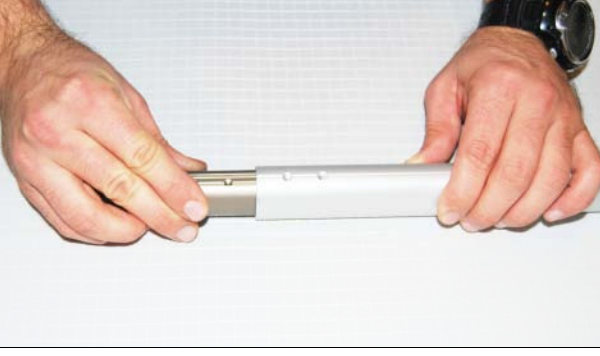


Tepe Şapkasını profilin ucuna geçiriniz.- *Place the top hat at the end of the profile.*

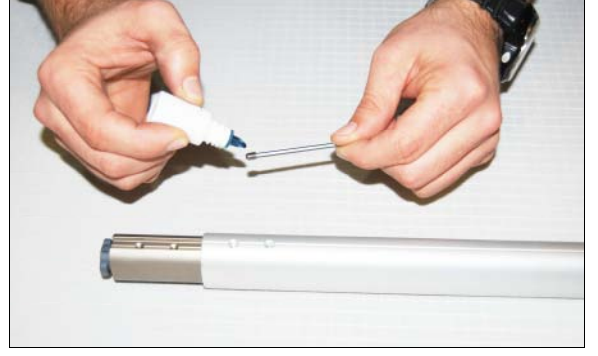
Setuskuru lak sürerek sıkınız. – *Apply the special adhesive and tighten the stay bolt.*



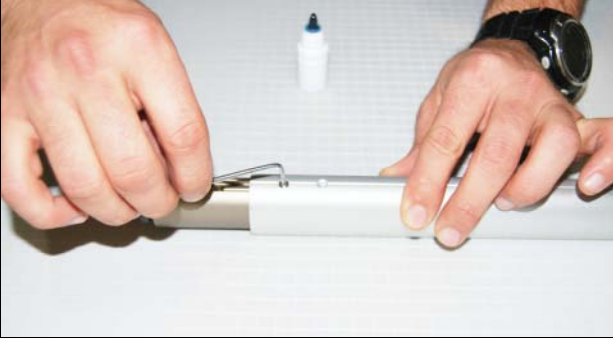
İstiralya telini tepe şapkası yönünden geçirip, profili telin üzerine doğru sürünüz. – *Put the stay from the side of the top hat and slide the profile so that the stay goes in.*



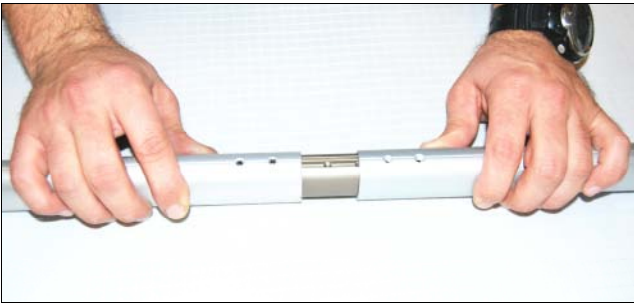
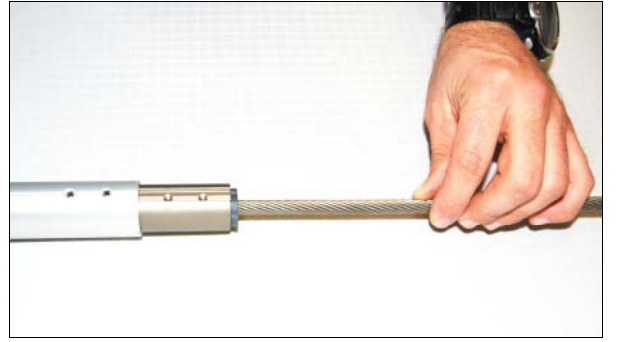
Sarı renkli ara adaptörün içine plastik yataklamaları taktıktan sonra, profilin içine profil vida yuvaları, adaptör yuvalarını karşılayana kadar sokunuz. - *After placing the plastic beddings inside the gold colored adaptors; insert it into the profile until the profile screw sockets meet the adaptor sockets.*



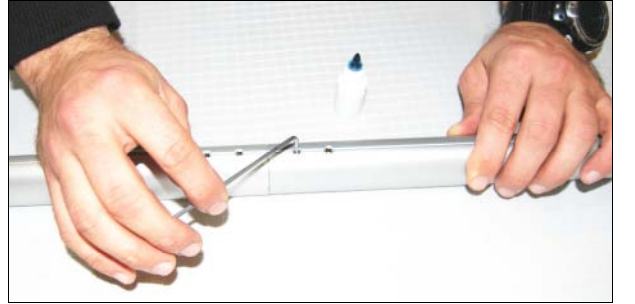
Vidaların ucuna lakı sürünüz.- *Apply the special lac on the screws.*



İki vidayı da sıkınız. – *Tighten both screws.*

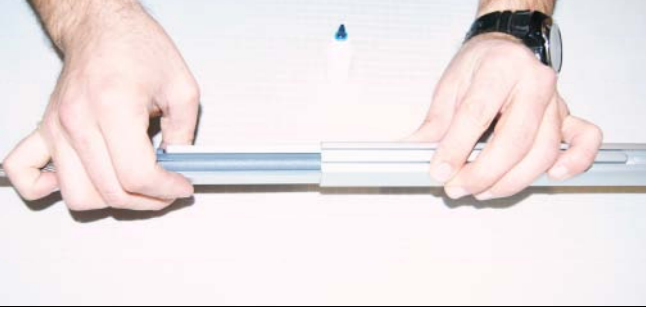


Diğer profili adaptörün üzerine geçiriniz.- *Slide the other profile on the adaptor.*

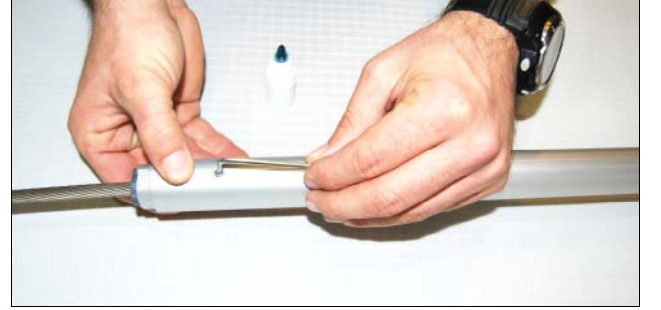


İki vidaya da lak sürüp sıkınız.- *Apply the special adhesive on both screws and tighten them.*

Sarı ara adaptörlerle montaja yelken giriş kanalı olan alt profili monte edene kadar devam ediniz. - *Continue the installation with gold colored adaptors until you install the the lower profile onwhich there is the track for the sail.*



Takılan son profilin içine natürel alüminyum rengindeki alt adaptörü; profil vida yuvaları, adaptör yuvalarını karşılayana kadar sokunuz. - *Insert the natural aluminum colored lower adaptor into the last profile, until the profile screw sockets meet the adaptor sockets.*



Vidaların ucuna lak sürüp, sıkınız. – *Apply the special adhesive on the screws and tighten them.*



Topu ok işareti tepe şapkasına bakacak şekilde yerleştiriniz. – *Place the swivel on the profile with the arrow pointing to the top hat.*



Tamburu alt profilin üzerine, tambur vida yuvaları, profil yuvalarını karşılayana kadar geçiriniz. - *Slide the drum on the lower profile until the drum screw sockets meet the lower profile screw sockets.*



Vidaların ucuna lakı sürüp, sıkıştırınız. – *Apply the special lac on the screws and tighten them.*



İki tambur lamasını da resimde görüldüğü gibi delikler denk düşecek şekilde yerleştirip vidaları sıkınız.- *Place both drum sheets as shown in the picture and tighten the screws.*